

Πέμπτη απόγευμα. Λιμάνι του Πειραιά. Στην ακτή Μιαούλη έχει δέσει το Costa Deliziosa. Το μήκος 294 μέτρων, με 12 deck, κρουαζιερόπλοιο, ναυπηγήθηκε το 2009, κόστισε 450 εκατομμύρια ευρώ και τα 1.100 μέλη του πληρώματος φροντίζουν τους 2.890 επιβάτες.

Πέντε χιλιάδες ψυχές, μια κωμόπολη, πάνω σε ένα πελώριο σκαρί που περιπλαίει, τα Φιόρδ της Νορβηγίας, την Καραϊβική, την Ν. Ζηλανδία, τη Χαβάη, τα Σαμόα, την Μεσόγειο, τα Κανάρια. Όλο τον κόσμο.



Δεν το λες όμορφο. Δύσκολα σε αυτό το μέγεθος μπορεί να χτιστεί κάτι όμορφο. Κι'ας μην υποπέσουμε στο ολισθημα να το συγκρίνουμε με κατασκευές του παρελθόντος. Με εκείνα τα τα ποστάλια του μεσοπολέμου με τα αιχμηρά πλωριά και τις τις στρόγγυλες πρύμνες. Σχεδιαστικά θαύματα, μπροστά στους σύγχρονους φραμπαλάδες των 12 deck και τις ουρές σαν άσκημες πολυκατοικίες. Τέλος πάντων.

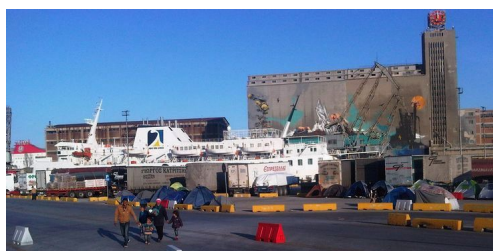
Αργά το απόγευμα, αφού ακούστηκαν κάτι πνιχτές ανακοινώσεις, το πλεύρισαν τα ριμουλκά, έλυσε κάβους, ξεκόλλησε από το ντόκο, μανουβράρισε, και σιγά – σιγά απομακρύνθηκε προς τη δύση. Λιγιστοί επιβάτες στέκονταν έξω, αντλώντας τις τελευταίες παραστάσεις από το πόρτο Λεόνε.



Εκείνη την ώρα, μια γαλανόλευκη κουνιόταν ζωηρά από τον αναζωογονητικό βοριά, στο οπτικό μου πεδίο.



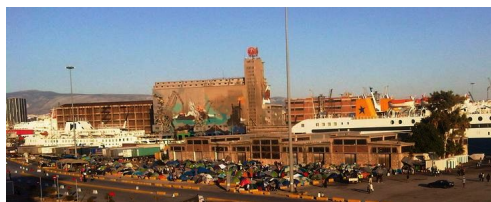
Λίγες στιγμές αργότερα, πέρασα απέναντι. Πίσω από υπουργείο Ναυτιλίας, στην ακτή Ηετιώνεια, εκεί που έχουν εγκατασταθεί πρόσφυγες. Εκατοντάδες σκηνές δεξιά και αριστερά από το υπουργείο. Οικογένειες, πιασμένες χέρι χέρι σε έναν απογευματινό περίπατο, παιδιά να παίζουν μπάλα ανάμεσα σε νταλίκες, καροτσάκια με βρέφη, υγρά να τρέχουν από τις πολλές χημικές τουαλέτες.



Κάτω από τον υπερκείμενο δρόμο της ακτής, ισχυρές αστυνομικές δυνάμεις στέκονταν διακριτικά στη σκιά. Περιπολικά, μοτοσυκλέτες και άνδρες. Μπροστά τους σε ένα λαμπρό ανοιξιάτικο απόγευμα της Αττικής, χιλιάδες ξεριζωμένοι σε μια πορεία προς το άγνωστο.



Στο φόντο οι παλιές κτιριακές εγκαταστάσεις του λιμανιού χρωματισμένες με γιγάντια γκράφιτυ, τσιμινιέρες από τα πλοία της γραμμής, επιβατικό κοινό που επιβιβαζόταν, εμπορεύματα που φορτώνονταν, και στο βάθος το Costa Deliziosa ολοένα να χάνεται.



Εικόνες του Πειραιά, Εικόνες του κόσμου,

Κι εκείνη γαλανόλευκη να ανεμίζει, πάντα, από τον βοριά, ψηλά στον ιστό της.