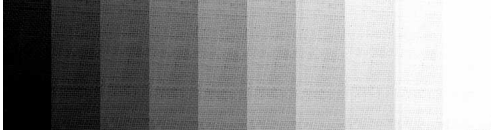


Τέσσερις εικόνες, πριν από τριάντα, είκοσι, δέκα χρόνια, τέτοια εποχή, αρχές του χρόνου, και μια από φέτος.



Εικόνες μαυρόασπρες, χωρίς κάποιο κοινό μεταξύ τους στοιχείο, πέρα από τους τόνους του γκρι, που μας προσφέρουν την ευκαιρία για λίγα σχόλια.

Το ελληνικό δαιμόνιο της πατέντας αναδεικνύεται πάνω σε μεταφορική εφαρμογή. Σε πλαίσιο παλιού λεωφορείου, κόπηκαν και αφαιρέθηκαν τα δυο τρίτα της καμπίνας και προστέθηκε μια καρότσα. Δεν είναι άμεσα κατανοητό αν είναι ανατρεπόμενη. Σε κάθε περίπτωση εξυπηρετούσε τόσο την μεταφορά μεγάλων φορτίων όσο και μικρού αριθμού επιβατών.



Πρόσβαση σε πληροφορίες σχετικά με την κατάσταση των οχημάτων που ανήκουν στην εταιρεία.





Εικόνα από τον χώρο του Οργανισμού, όπου είναι εγκατεστημένο το πλυστήριο αυτοκινήτων. Η εικόνα είναι σε τόνους του γκρι.