



Με αφορμή το [σχόλιο](#) για το πρόσφατο ράλυ «Αμαζώνων», έψαξα και βρήκα τις ρίζες του. Τότε που συμμετείχα **ν** μόνον Κορίτσια.

Άνοιξη του '58 ήταν, όταν διοργανώθηκε το «Α' ράλυ Αμαζόνων» και όχι «Αμαζώνων».

Στην πρώτη εικόνα αντικρίζουμε, από εκείνη την Κυριακή 20 Απριλίου λίγο μετά τις εννέα το πρωί, την δεσποινίδα Έφη Μελά, αργότερα κυρία Τσεκλένη, «εκτελούσα χρέη αφέτου», όπως αναφέρει το ρεπορτάζ να δίνει την εκκίνηση στο νο 6 κόκκινο Opel.

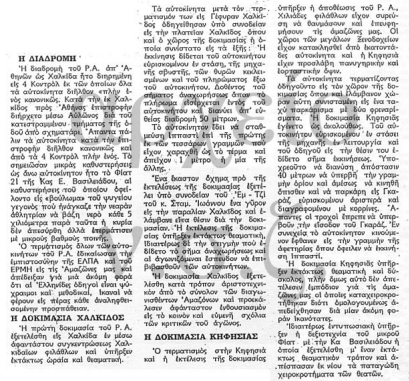
Το οδηγεί η κ. Λίλη Σπηλιωτάκη με συνοδηγό την κ. Ρίκα Κανάρογλου. Περιέργως η σημαία δεν είναι η γαλανόλευκη αλλά η καρώ του τερματισμού.

Η εκκίνηση δόθηκε ακριβώς απέναντι από το Παναθηναϊκό στάδιο. Ανάμεσα από την αφέτη και το Opel διακρίνονται, από αριστερά, ο Νίκος Καπετανάκης, ο τεχνικός έφορος Χρήστος Ιωάννου και ο Γραμματέας του αγώνα Παύλος Γιανικώστας.

Ας σημειωθεί ότι η Σπηλιωτάκη, είχε την μοναδική για Ελληνίδα εμπειρία της συνοδηγού στο Mille Migia του '56 δίπλα στο σύζυγο της, Κώστα με D.K.W.

Σε εκείνον το πρώτο αγώνα στην Ελλάδα με αμιγώς γυναικεία πληρώματα συμμετείχαν «... δεκάεξ απαστράπτοντα οχήματα με 32 νέες και ωραίες Κυρίες και Δεσποινίδες. Φίλαθλοι έχουν συρεύσει κατά εκατοντάδας και συνεχώς καταφθάνουν, όλοι έχουν την περιέργεια να ιδούν τις Σωφερίνας μας στον Αγώνα και όλοι τις καμαρώνουν με ιδιαίτερη περηφάνια.»

Σε ότι αφορά την μορφή του Α' ράλυ Αμαζόνων, ο ειδικός Τύπος της εποχής (περιοδικό «Βολάν»), μας διαφωτίζει πλήρως:



Γ Ε Ν Ι Κ Η ΚΑΤΑΤΑΞΙΣ :

1η Δις Δ. Γεωργιάδου—Δις Μ. Δεληβοριά Σίμα βαθ. 16,5 Κύπ. Γενικής, Κύπ.
 2α Κα Φ. Γκολισπούλου—Δις Ε. Ποθουλάκη Ντε-Κα-Βε βαθ. 18,0 Κύπ. Κλάσ. Τ.
 3η Δις Α. Αντβέρπεν—Κα Αντβέρπεν Φολξβάγγεν βαθ. 21,5 Μετάλλιον
 4η Κα Μ. 'Αδοσίδου—Κα Β. 'Ασπρογέρακα Μερσεντς 220 S βαθ. 23,6 Κύπ. Κλ.

ΚΑΤΑ ΚΑΤΗΓΟΡΙΑΣ ΚΑΙ ΚΛΑΣΕΙΣ : Κατηγορία Α'. Κλάσις 501

α)α	Αριθμός Διχτήματος	ΟΝΟΜΑΤΕΠΩΝΥΜΟΝ	Μάρκα Αυτοκινήτου	Χρόνοι Χαλκίδος Κηφισιάς	Σύνολο Πο	
1η	22	Κα Φ. Γκολισπούλου — Δις Ε. Ποθουλάκη	Ντέ - Κα - Βέ	12'' 6	22'' 7	18
2α	19	Κα Ε. Παπαδιαμαντοπούλου - Δις Ρ. Λιναρδάκη	» » »	19'' 8	24'' 7	79
3η	21	Κα Ε. Βασιλειάδου - Δις Ρ. Σκλαβούνου	Φιάτ 600	12'' 8	19'' 4	167
4η	18	Δις Π. Μόσχου - Δις Ε. Καρακατσάνη	Ντέ - Κα - Βέ	15'' 6	K.E.	318

ΚΛΑΣΙΣ 1001 — 1500 κ. ε.

2η	12	Δις Δ. Γεωργιάδου - Δις Μ. Δεληβοριά	Σίμα	11'' 4	22'' 4	16
2α	14	Δις Α. 'Αντβέρπεν - Κα 'Αντβέρπεν	Φολξβάγγεν	13'' 3	22'' 7	21
3η	15	Κα Α. 'Αποστολίδου - Κα Μ. Παπαμικηλ.	Αλφα Ρομέο T. I.	13'' 3	24'' 5	28
4η	16	Κα Α. Κουρτάκη - Κα Α. Γρατσιά	Φολξβάγγεν	13'' 4	K.E.	313
5η	17	Κα Μ. Περαντινού - Κα Α. Ζάννου	Φιάτ 1100	14'' 2	K.E.	321

ΚΛΑΣΙΣ 1501 — 2000 κ. ε.

1η	10	Κα Φ. Μιχαλέα - Κα Μ. 'Ισακίδου	Φόρντ Τάουνς	12'' 4	24'' 7	29
2α	6	Κα Ε. Σπηλιωτάκη - Κα Ρ. Κανάρη	'Όπελ Ρεκόρ	16'' 6	28'' 9	71
3η	9	Δις Μ. Λαμπούση-Τοράκη - Κα Φ. Πώπ	Πεζώ 403	12'' 1	39'' 6	102
4η	5	Κα Ε. Κονταράτου - Δις Ε. Παπαγιαννοπούλου	'Εμ - Τζι Μαγκνέτ	17'' 4	55'' 1	208

ΚΛΑΣΙΣ 2001 — 5000 κ. ε.

1η	3	Κα Μ. 'Αδοσίδου - Κα Β. 'Ασπρογέρακα	Μερσεντς 220 S	13'' 8	21'' 6	23
2α	2	Κα Μ. Ιονίς - Δις Τ. Μαυράκη	Πλόμιθ	15'' 8	36'' 5	96
3η	4	Κα 'Αλκ. Κωδοίνη - Δις Ε. Κορονέλλο	Σεβρολέτ	13'' 0	K.E.	303

'Επαθλον κ. Κ. ΜΑΥΡΟΜΑΤΗ Κύπελλον δια την συγκεντρώσασαν τοὺς ὀλιγοὺς δύο δοκιμασίας. 'Απενεμήθη εἰς τὴν Καν Ε. Βασιλειάδου με αυτοκίνητο

Αναρτήθηκε στην ιστοσελίδα του ιστορικού αυτοκινητιστικού συλλόγου Αμαζόνων



Αναρτήθηκε στην ιστοσελίδα του ιστορικού αυτοκινητιστικού συλλόγου Αμαζόνων

16. Αρτηριοί ράλυ Αμαζόνων
 εκάστη επί ταχύτητα 25 χιλόμε-
 τρών διαρρέεται εἰς 7 κορτάλ ὡς
 κατωτέρω.

Διαδρομή	Ἐλάχιστον Χρόνος
ΑΘΗΝΑΙ	0
ΒΕΡΓΙΝΗ	0.007
ΚΑΡΔΙΟΠΟΛΙ	0.067
ΣΦΗΡΑΚΤΑΚΗ	0.127
ΘΗΒΑΙ	0.187
ΔΗΚΕΙ	1.14
ΚΗΦΙΣΣΙΑ	2.5
	5.45

Ποσὶ τῆς διαδρομῆς ἀφ' ἑαυτά, μετὰ τὴν ἐπιτόκωσιν τῆς Κορτάριαν δύο Κορτάριαν ἀφ' ἑαυτά, εἰς ἅλτου συνολικόν, εἶναι ἡ μισθολογία ἐπιτοκωστικὰ καὶ μισθολογία *Επιτοκωστικὸν Τροχονόμισμα.
 —Τὰ ὄκτω ράλυ ἔχου τροχονομικὴ ἀπό τὴν ΕΡΜΗ μὲ τὴν γαστρὴν ἀποδοτικὴν τὴν ἢ ἀποδοτικὴν μὲ ἀποδοτικὴν καὶ τὴν ἄλλο ἀποδοτικὴν, λειτουργοῦσα καὶ εἰς ἕλτου μὲ ἐπίτοκωστικὸν ἔχουσι τρέπον στροῦον ἀπὸ τὴν ἀποδοτικὴν ὡς ἄλλου τρέπον.

Β'. ΡΑΛΛΥ ΑΜΑΖΟΝΩΝ
19 'Απριλίου 1959
ΤΑ ΕΠΙΣΗΜΑ ΑΔΟΤΕΛΕΣΜΑΤΑ

ΓΕΝΙΚΗ ΚΑΤΑΣΤΑΣΙΣ

- 1) Με Πρωτη Νικήτρια Ράλυ βελ. 1
- 2) Κρη-Φιλ. Τσαφάκοβιτσα Βελ-αφί βελ. 2,4
- 3) Κρη Ε. Πιρατζιανού Άλμα Ρουβό βελ. 2,8
- 4) Διά Φ. Μιχαήλ Τόπου βελ. 6,39,
- 5) Διά Μαρ. Ήσάνου Νη-Κα Βι βελ. 6,5

ΚΑΤΑ ΚΛΑΣΕΙΣ

Κ Λ Α Σ Ι Σ Α - 3/2

- 1) Α. Νισόπουλου-Α. Σιδηρίδου Ράλυ 4 ην. 15,8
- 2) Μ. Κοτσάλη-Φ. Ρομποτσόλου Φίσι. 500 45,0
- 3) «Μπουμπουλίνα»-Φ. Τρίζου Στρέιν 4 ην. 341.

Κ Λ Α Σ Ι Σ Α - 5/4

- 1) Φ. Γαλιτσιόπουλου-Ε. Παθολάκη Νη-Κα-Βι 2,5
- 2) Ε. Παρτσάλη-Α. Παργαλίου Άλμα Ρουβό 2,8
- 3) Μ. Ψάφου-Σ. Κορνήση 6,5 7/8

Κ Λ Α Σ Ι Σ Α - 5/8

- 1) Ε. Νισόπουλου-Α. Φωτιάκη Ράλυ 1,5 1,0
- 2) Φ. Μιχαήλ-Μ. Παπαδίση Τόπου 154 63 1/2
- 3) Μ. Λαμπροπούλη Τρόφιη-Κ. Σουφονίου Πάλυ 403 8,9
- 4) Χ. Κουλιάνη-Φ. Ρουβόλου Όσαλ Καραϊσκάκη 207 1/2
- 5) Α. Κωνσταντινίδου-Θ. Ήσάνου Στρέιν Μερήλια 367 1/2